



Čerpadla s magnetickou spojkou M35 - M200 katalog



Popis řady čerpadel

Křivky

Použití: povrchové úpravy,
čerpání chemikálií, úpravy vody,
papírenský průmysl, zemědělství,
výroba kosmetiky, mořská voda, hutnictví.

Vlastnosti	Výhody
Těleso čerpadla je vyrobeno z plastu (Polypropylen nebo PVDF)	Výborná odolnost proti kyselinám a louchům Max. teplota čerpaného média = 80°C (PP), 110°C (PVDF)
Uzavřený rotor odstředivého čerpadla s rozdělovačem	Velmi dobrá výkonnost Max. průtok až 40 m ³ /h Max. výtlačná výška až 23 m
Čerpadlo poháněné magnetickou spojkou	Bez těsnění a rizika úkapů Čerpání roztoků s hustotou od 1.3 to 2
Ložisko odstředivého kola keramika/keramika	Vysoká životnost (zakázán běh na sucho)
Integrovaný elektromotor	Minimalizované rozměry
Znovunasávací	až 2m sací výška



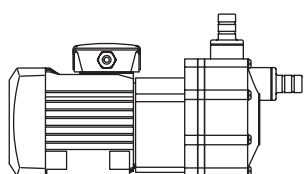
M35 - M50 - M70 čerpadla s magnetickou spojkou

Znovunasávací

230 V jednofázový motor nebo 230/400 V třífázový motor - 50 Hz nebo 60 Hz na přání - 2900 ot/min

Standardní připojení vstup/výstup s hadicovými nátrubky

Volitelné připojení převlečnými maticemi nebo přírubou



Čerpadlo M35

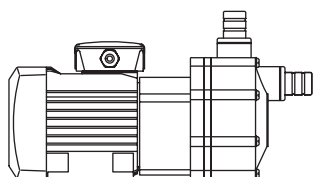
Technické parametry

- Příkon elektromotoru	0.18 kW 1 nebo 3 fázový motor	
- Max. výkon	3 m ³ /h	
- Max. výtlač	10 m CE	
- Max. teplota média	PP těleso 80 °C	PVDF těleso 110 °C
- Těsnění	EPDM - FPM	FPM
- Hustota roztoku	< 1.4	

ROZMĚRY



KRIVKY

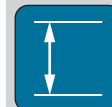


Čerpadlo M50

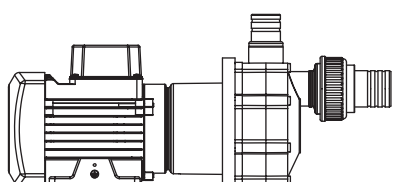
Technické parametry

- Příkon elektromotoru	0.18 kW 1 nebo 3 fázový motor	
- Max. výkon	5 m ³ /h	
- Max. výtlač	10 m CE	
- Max. teplota média	PP těleso 80 °C	PVDF těleso 110 °C
- Těsnění	EPDM - FPM	FPM
- Hustota roztoku	< 1.2	

ROZMĚRY



KRIVKY

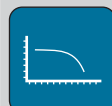


Čerpadlo M70

Technické parametry

- Příkon elektromotoru	0.25 kW 3 fázový motor	
- Max. výkon	7 m ³ /h	
- Max. výtlač	9,5 m CE	
- Max. teplota média	PP těleso 80 °C	PVDF těleso 110 °C
- Těsnění	EPDM - FPM	FPM
- Hustota	< 1.2	

ROZMĚRY



KRIVKY



M100 - M140 - M200 čerpadla s magnetickou spojkou

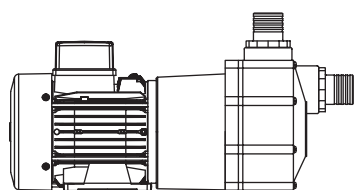
Znovunasávací

230/400 V třífázový motor - 50 Hz nebo 60 Hz na přání - 2,900 ot/min

Sériově montované sítko v tělese čerpadla

Standartní připojení vstup/výstup s hadicovými nátrubky

Volitelné připojení převlečnými maticemi nebo přírubou



Čerpadlo M100

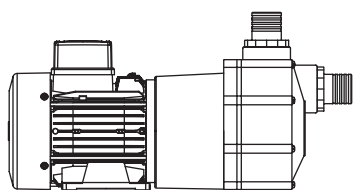
Technické parametry

- Příkon elektromotoru	0.75 kW	
- Max. výkon	10 m ³ /h	
- Max. výtlač	18 m CE	
- Max. teplota média	PP těleso 80 °C	PVDF těleso 110 °C
- Těsnění	EPDM - FPM	FPM
- Hustota roztoku	< 1.5	

ROZMĚRY



KRIVKY

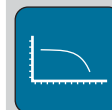


Čerpadlo M140

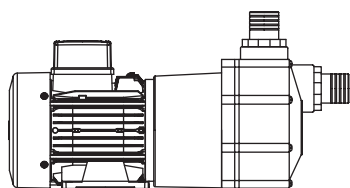
Technické parametry

- Příkon elektromotoru	1.1 kW	
- Max. výkon	14 m ³ /h	
- Max. výtlač	19 m CE	
- Max. teplota média	PP těleso 80 °C	PVDF těleso 110 °C
- Těsnění	EPDM - FPM	FPM
- Hustota roztoku	< 1.5	

ROZMĚRY



KRIVKY



Čerpadlo M200

Technické parametry

- Příkon elektromotoru	1.1 kW	
- Max. výkon	20 m ³ /h	
- Max. výtlač	19 m CE	
- Max. teplota média	PP těleso 80 °C	PVDF těleso 110 °C
- Těsnění	EPDM - FPM	FPM
- Hustota	< 1.3	

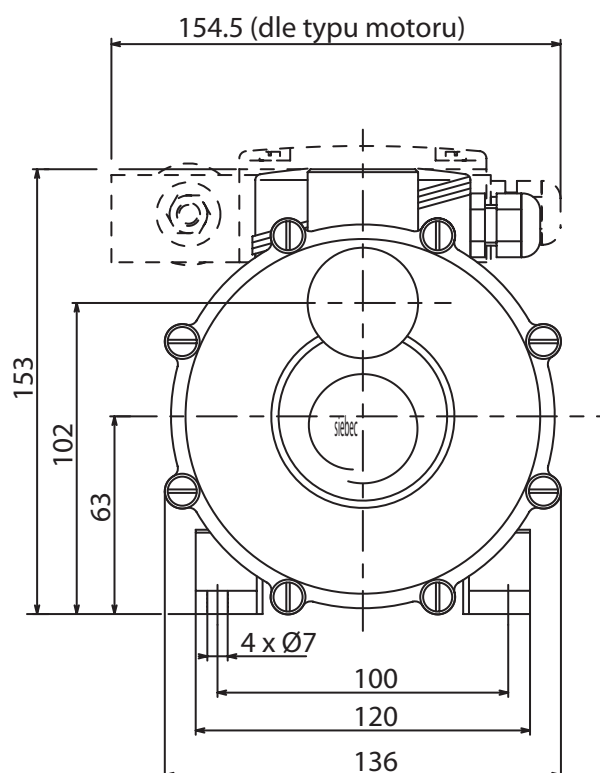
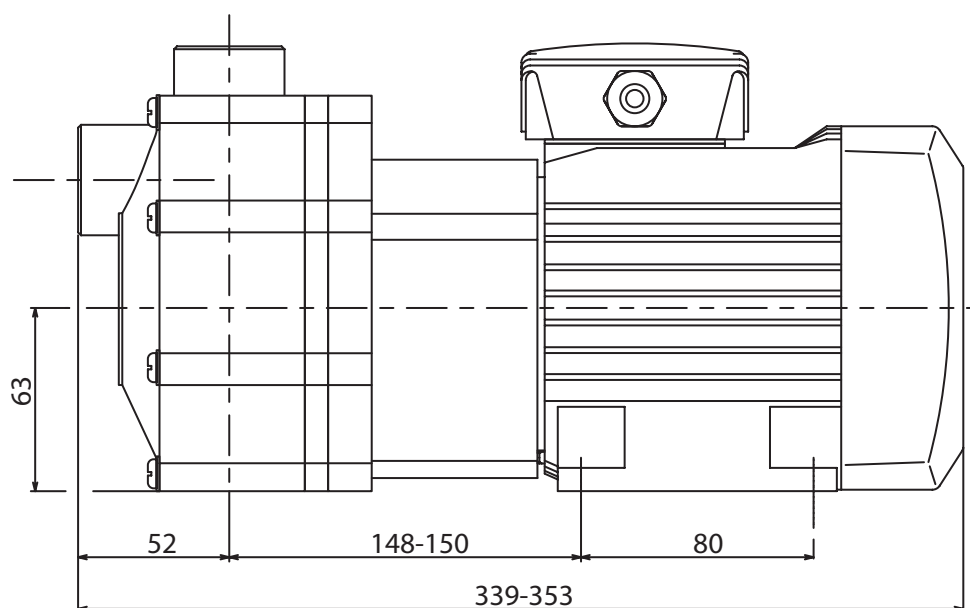
ROZMĚRY



KRIVKY

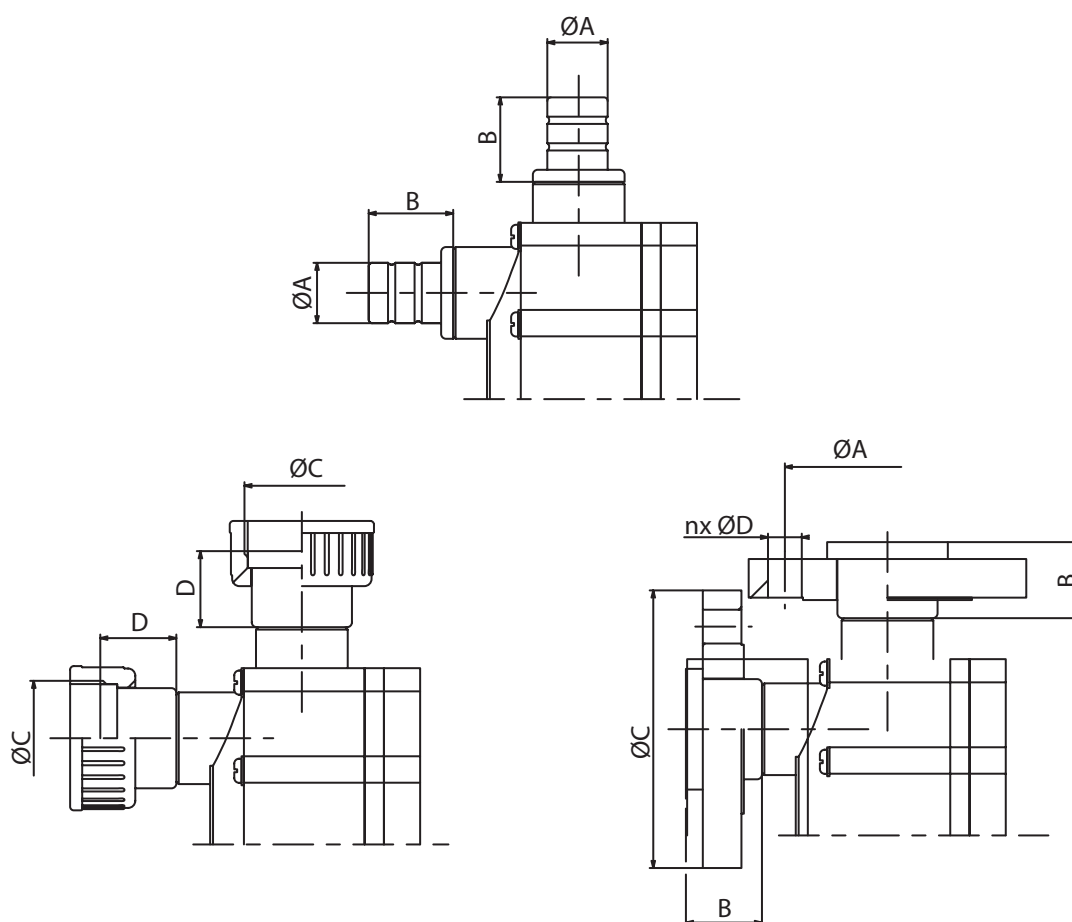


Čerpadla M35 - M50





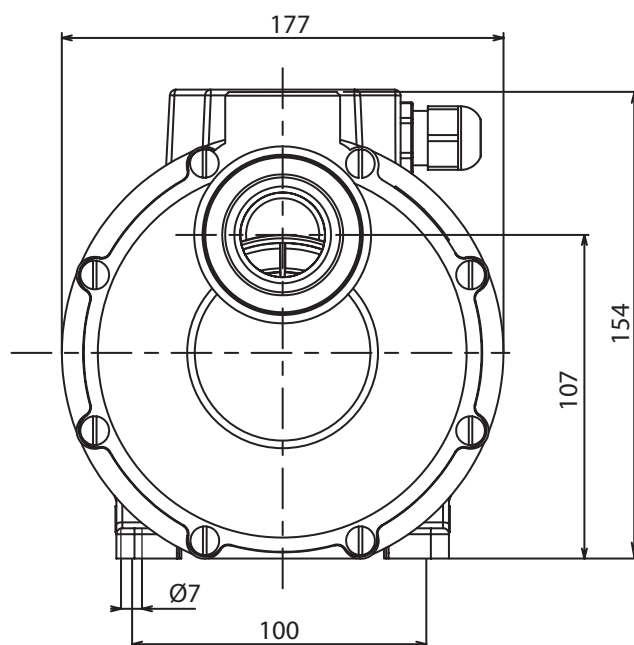
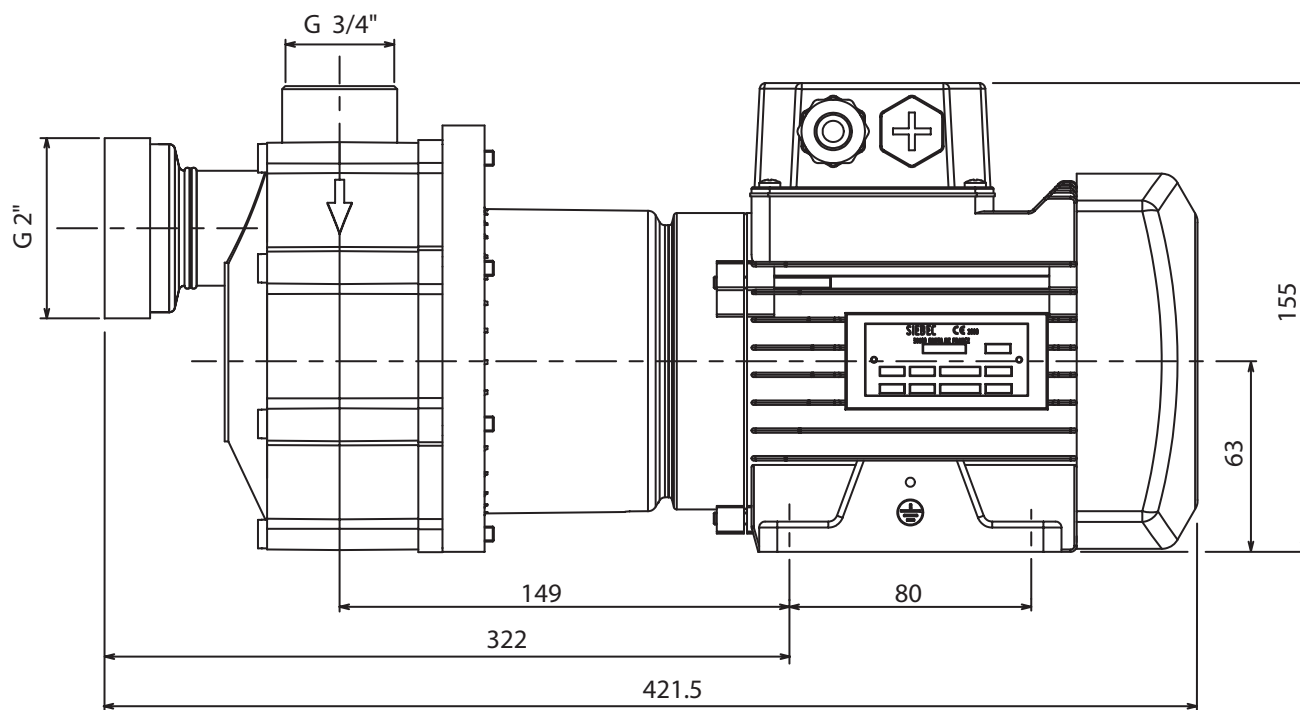
Druhy připojení čerpadla M35 - M50



Typ		Hadicový nátrubek ØA - B	Převlečná matice ØC (DN) - D	Příruba ØC - ØA - nxØD - B
M35	Vstup	Ø20 - 35	G1"1/4 - DN20 - 31,5	Ø100 - Ø75 - 4xØ14 - 31,5
	Výstup			
M50	Vstup	Ø25 - 35	G1"1/2 - DN25 - 31,5	Ø115 - Ø85 - 4xØ14 - 31,5
	Výstup			

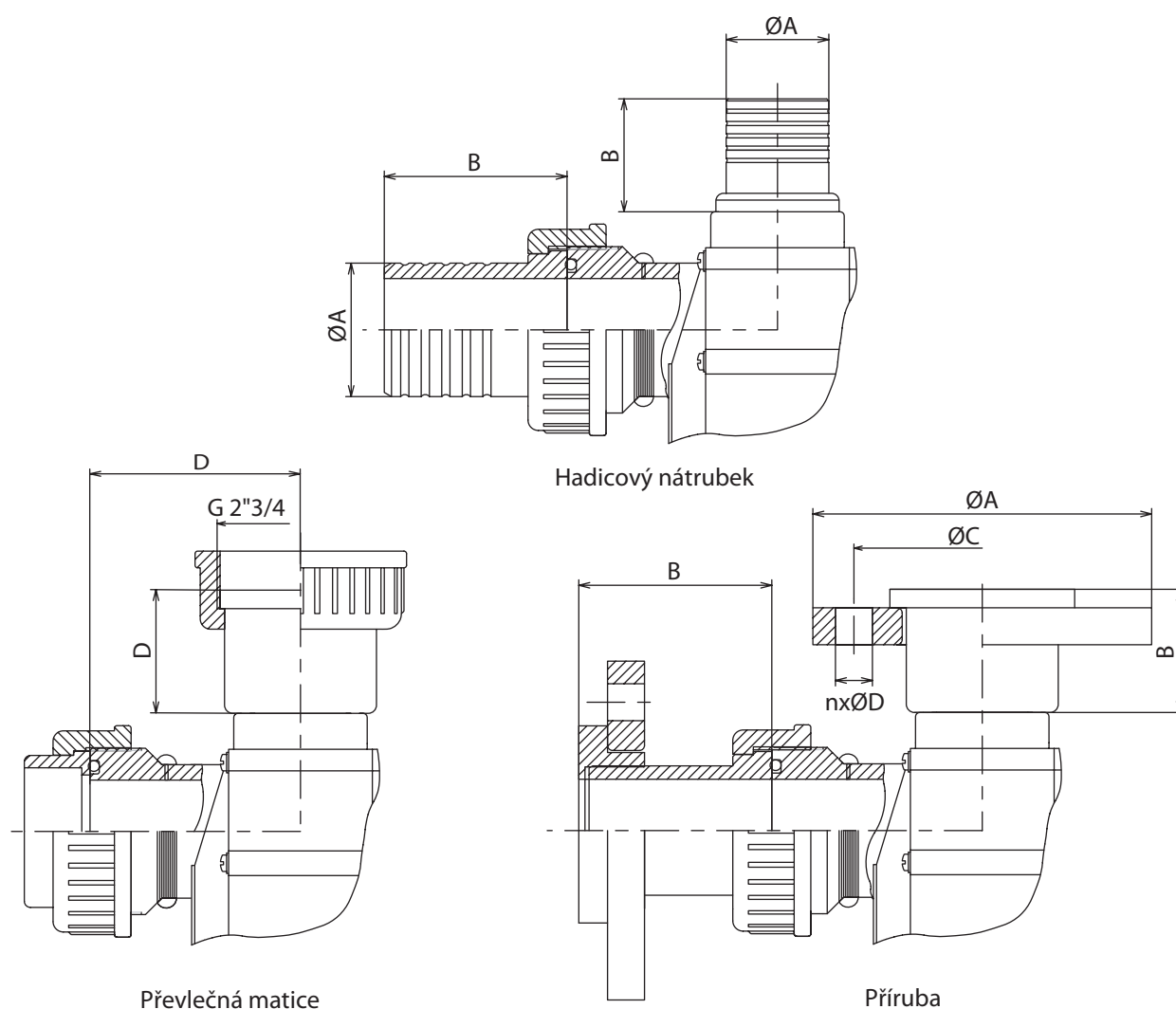


Čerpadlo M70





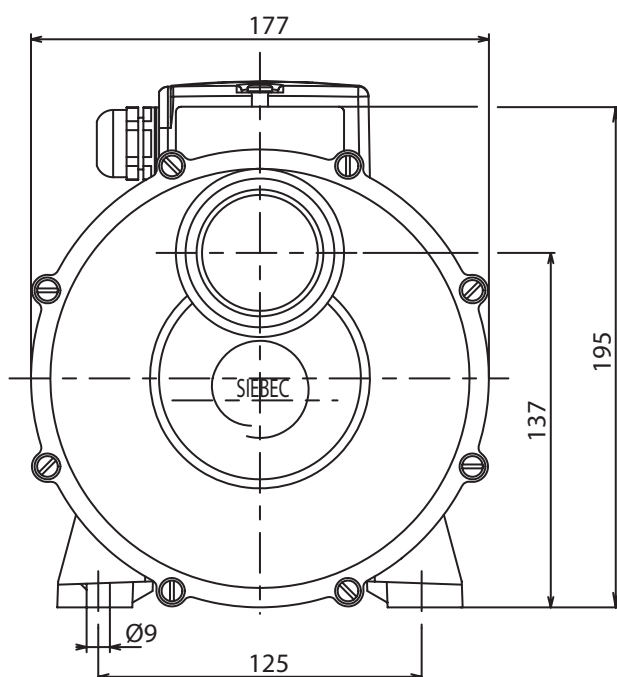
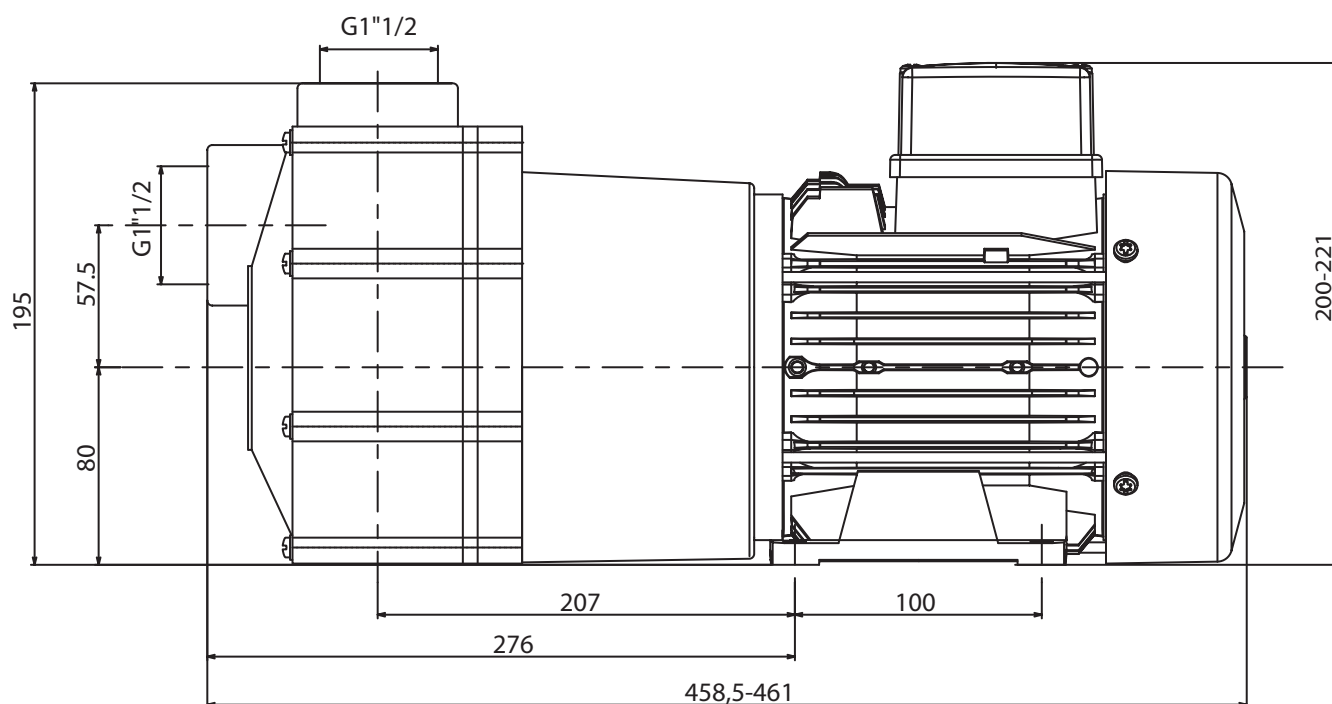
Druhy připojení čerpadla M70



Typ	Hadicový nátrubek	Převlečná matice	Příruba
	ØA - B	ØC (DN) - D	ØA - ØC - nxØD - B
M70	Vstup	Ø40 - 60	G 2" - DN32 - 54
	Výstup	Ø32 - 35	G 1" 1/2 - DN25 - 30

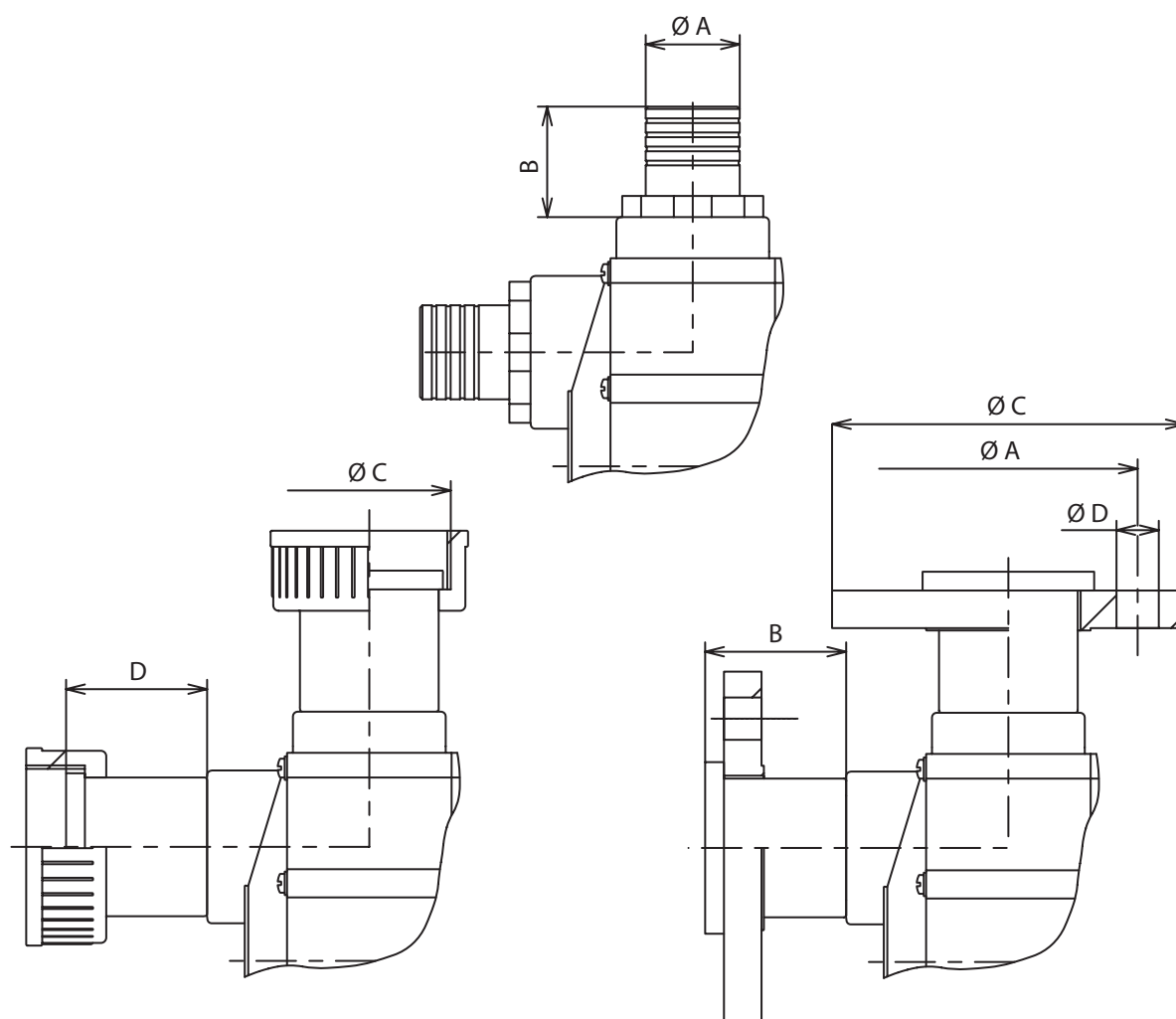


Čerpadla M100 - M140 - M200





Druhy připojení čerpadel M100 - M200



Typ	Hadicový nátrubek ØA - B	Převlečná matice ØC (DN) - D	Příruba ØC - ØA - nxØD - B
M100 - M140 <i>Vstup</i> <i>Výstup</i>	40 - 47	G2"1/4 - DN40 - 60	150 - 110 - 4x18 - 60
M200 <i>Vstup</i> <i>Výstup</i>	50 - 55	G2"3/4 - DN50 - 60	165 - 125 - 4x18 - 60