



## Čerpadla s mechanickou ucpávkou A15 - A18 - A19 - A27 - A30 katalog


**A30**

**A15**

**A18**

Popis řady čerpadel

Křivky

**Použití** : povrchové úpravy,  
čerpání chemikálií, úpravy vody,  
papírenský průmysl, zemědělství,  
výroba kosmetiky, mořská voda, hutnictví.

Vlastnosti	Výhody
Těleso čerpadla je vyrobeno z plastu (Polypropylen nebo PVDF)	Výborná odolnost proti kyselinám a louchům Max. teplota čerpaného média = 80 °C (PP), 110 °C (PVDF)
Uzavřený rotor čerpadla s rozdělovačem	Velmi dobrá výkonnost Max. průtok až 48 m <sup>3</sup> /h Max. výtlačná výška až 23 m
Odstředivé kolo pevně spojeno s motorem Materiál ucpávky SiC/SiC	Ucpávka SiC/SiC odolná proti opotřebení Čerpání roztoků s hustotou od 1,2 do 1,8
Integrovaný elektromotor	Minimalizované rozměry
Znovunasávací	až 2m sací výška



## A15 - A18 - A19 čerpadla s mechanickou ucpávkou

Znovunasávací

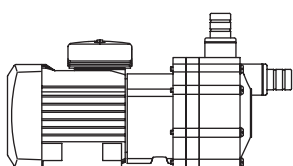
Motor 230/400 V - 50 Hz nebo 60 Hz na přání - 2900 ot/min

V tělese čerpadla je sériově montované sítko (mimo čerpadla A15)

Sériově montovaná ucpávka SiC/SiC (jiné provedení na přání).

Standartní připojení vstup/výstup hadicovými nátrubky

Volitelné připojení převlečnými maticemi nebo přírubou



Čerpadlo A15

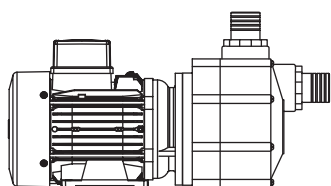
### Technické parametry

- Příkon elektromotoru	0,18 kW
- Max. výkon	4,8 m <sup>3</sup> /h
- Max. výtlač	9 m CE
- Max. teplota média	Těleso PP 80°
- Těsnění	EPDM - FPM
- Max. hustota kapaliny	< 1,2

ROZMĚRY



KŘIVKA

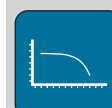


Čerpadlo A18

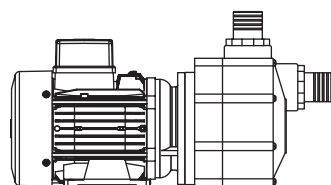
### Technické parametry

- Příkon elektromotoru	0,75 kW	
- Max. výkon	10 m <sup>3</sup> /h	
- Max. výtlač	18 m CE	
- Max. teplota média	Těleso PP 80°	Těleso PVDF 110°
- Těsnění	EPDM - FPM	FPM
- Max. hustota kapaliny	< 1,8	

ROZMĚRY



KŘIVKA



Čerpadlo A19

### Technické parametry

- Příkon elektromotoru	1,1 kW	
- Max. výkon	14 m <sup>3</sup> /h	
- Max. výtlač	19 m CE	
- Max. teplota média	Těleso PP 80°	Těleso PVDF 110°
- Těsnění	EPDM - FPM	FPM
- Max. hustota kapaliny	< 1,7	

ROZMĚRY



KŘIVKA



## A27 - A30

# čerpadla s mechanickou ucpávkou

Znovunasávací

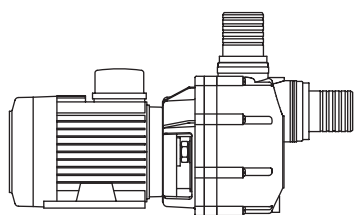
Motor 230/400 V - 50 Hz nebo 60 Hz na přání - 2900 ot/min

V tělese čerpadla sériově montované sítko

Sériově montovaná ucpávka SiC/SiC (jiné provedení na přání).

Standartní připojení vstup/výstup hadicovými nátrubky

Volitelné připojení převlečnými maticemi nebo přírubou



Čerpadlo A27

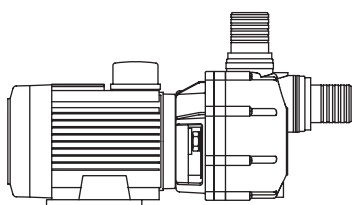
### Technické parametry

- Příkon elektromotoru	2,2 kW	
- Max. výkon	30 m <sup>3</sup> /h	
- Max. výtlak	22 m CE	
- Max. teplota média	Těleso PP 80°	Těleso PVDF 110°
- Těsnění	EPDM - FPM	FPM
- Max. hustota kapaliny	< 1,4	

ROZMĚRY



KŘIVKA



Čerpadlo A30

### Technické parametry

- Příkon elektromotoru	4 kW	
- Max. výkon	48 m <sup>3</sup> /h	
- Max. výtlak	22 m CE	
- Max. teplota média	Těleso PP 80°	Těleso PVDF 110°
- Těsnění	EPDM - FPM	FPM
- Hustota	< 1,5	

ROZMĚRY



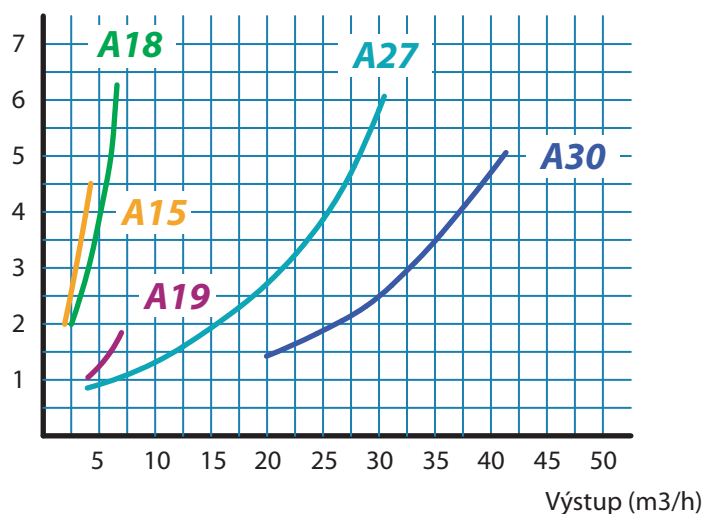
KŘIVKA



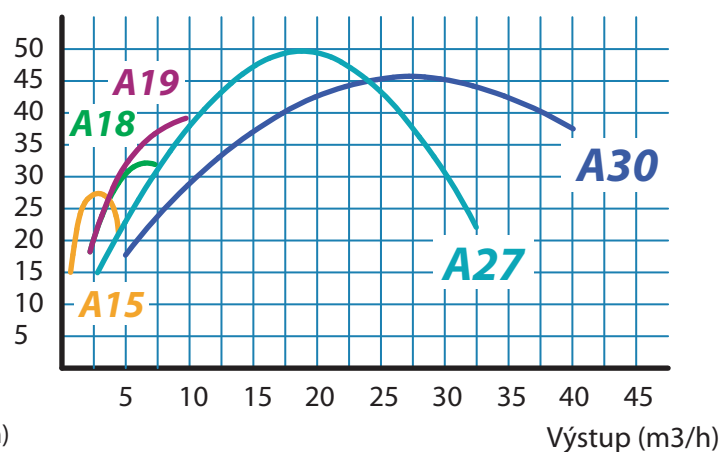
## A15 - A18 - A19 - A27 - A30

### Čerpadla s mechanickou ucpávkou

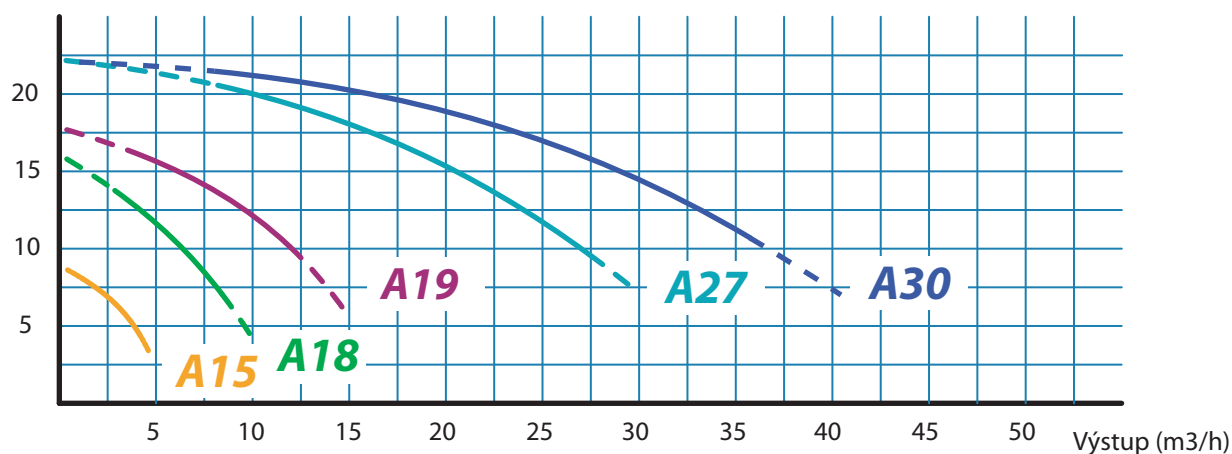
NPSH (m)



R%

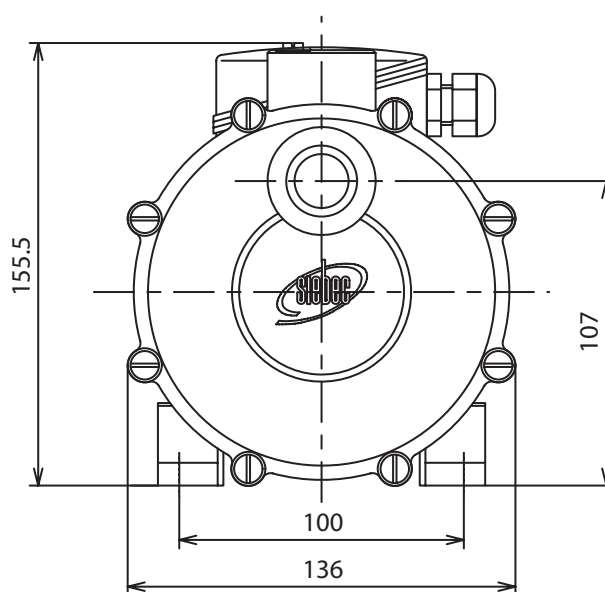
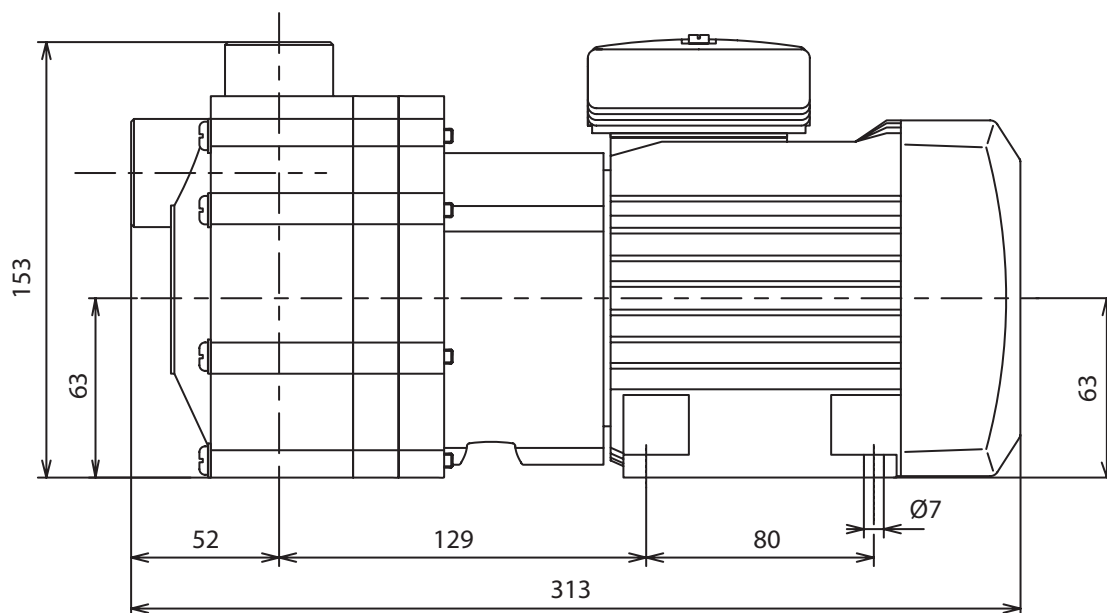


Výtlačná výška (m)



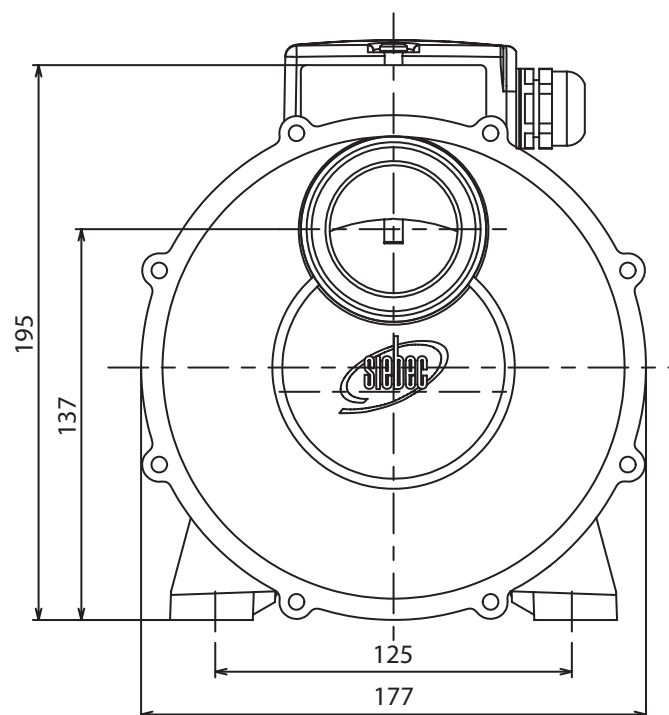
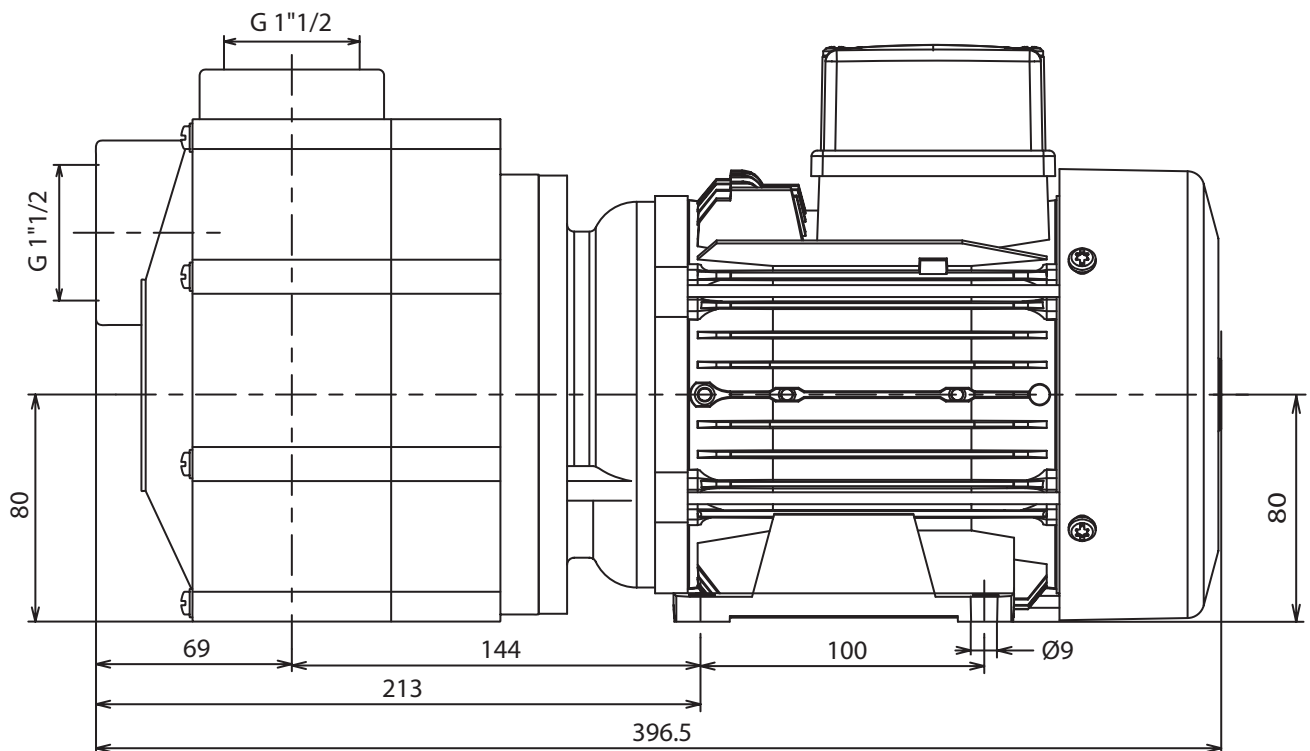


## Čerpadlo A15





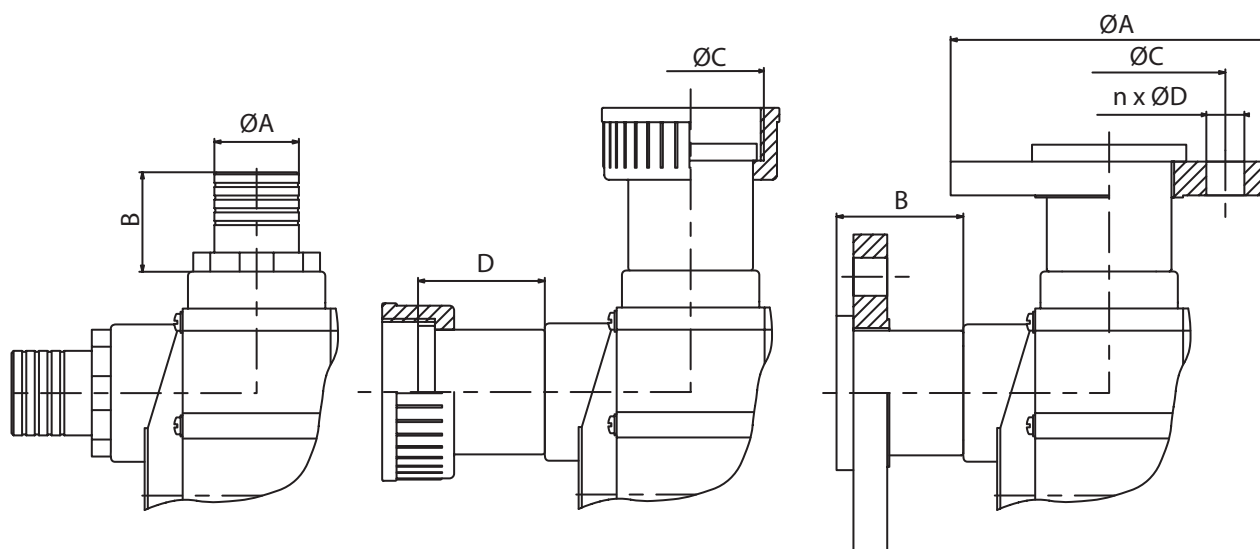
## Čerpadla A18 - A19



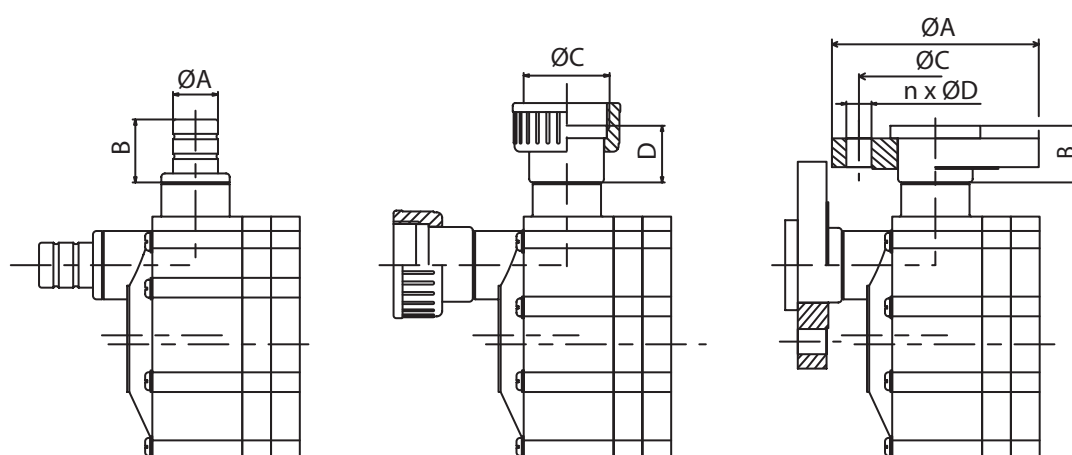
[www.watek.cz](http://www.watek.cz)



## Druhy připojení A15 - A18 - A19



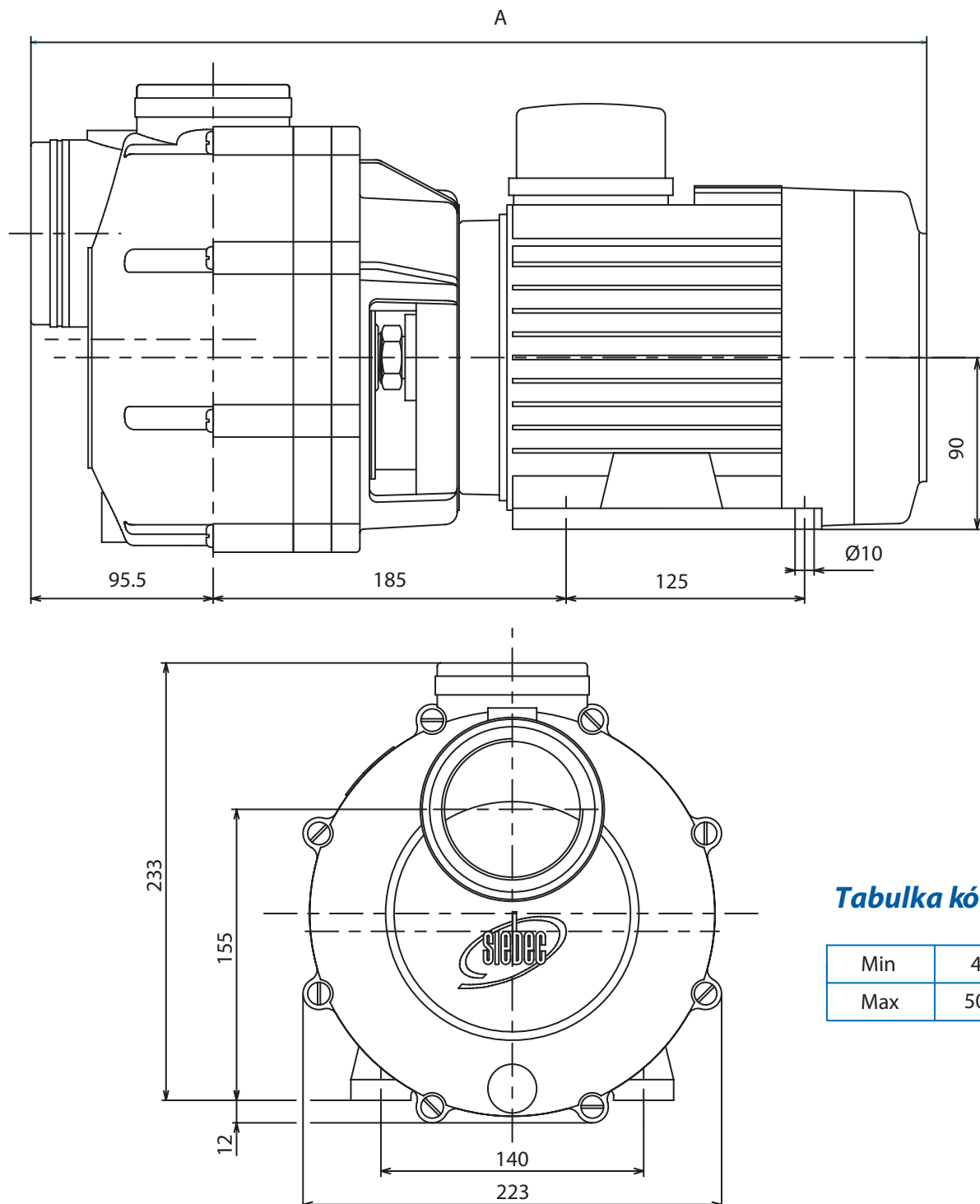
Čerpadlo	Hadicový nátrubek ØA - B	Převlečná matice ØC (DN) - D	Příruba ØA - ØC - nxØD - B
A18 - A19 Vstup Výstup	Ø40 - 47	G2"1/4 - DN40 - 60	Ø150 - Ø110 - 4x18 - 60



Čerpadlo	Hadicový nátrubek ØA - B	Převlečná matice ØC (DN) - D	Příruba ØA - ØC - nxØD - B
A15 Vstup Výstup	Ø25 - 35	G1"1/2 - DN25 - 31,5	Ø115 - Ø85 - 4x14 - 31,5



## Čerpadlo A27

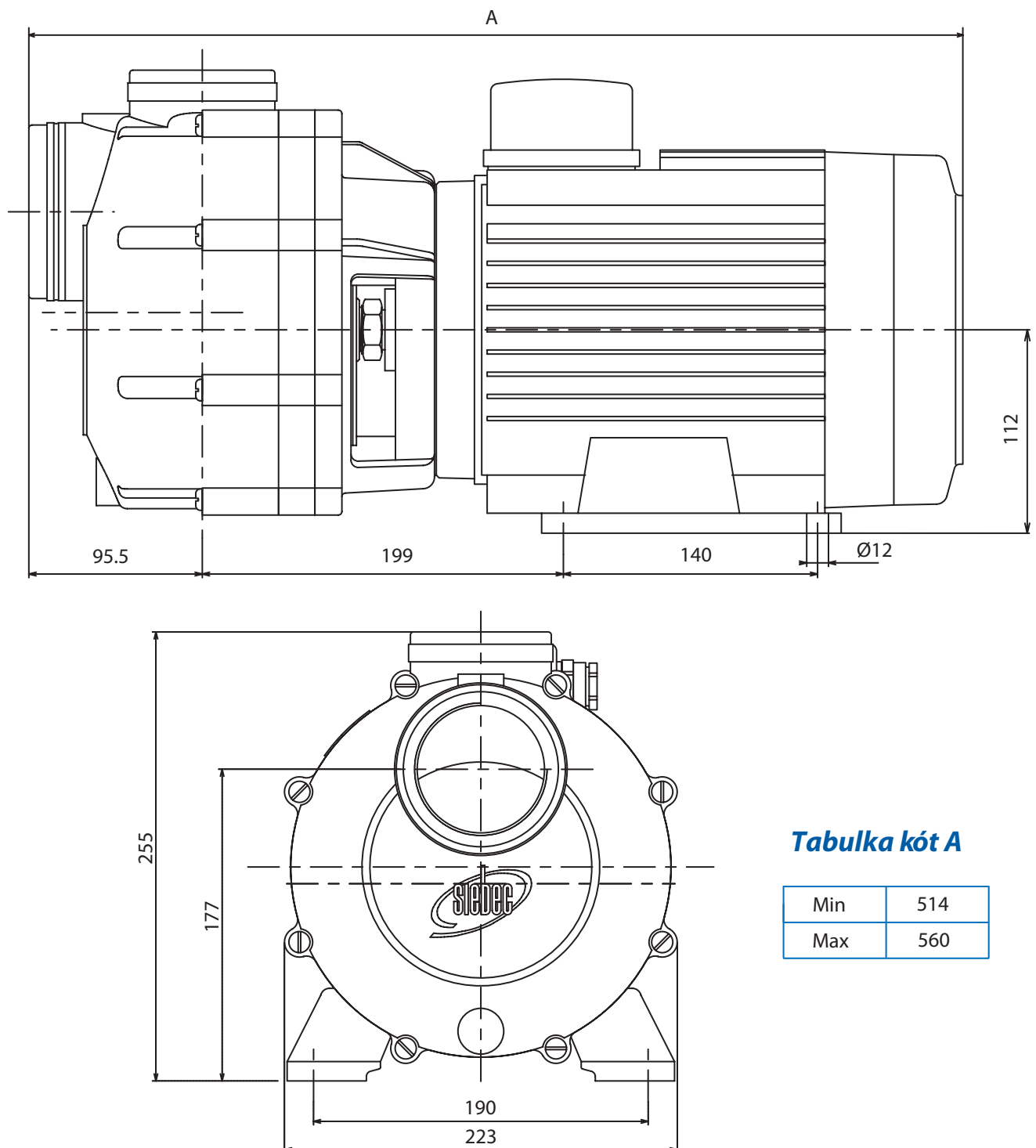


**Tabulka kót A**

Min	470
Max	505,5



## Čerpadlo A30

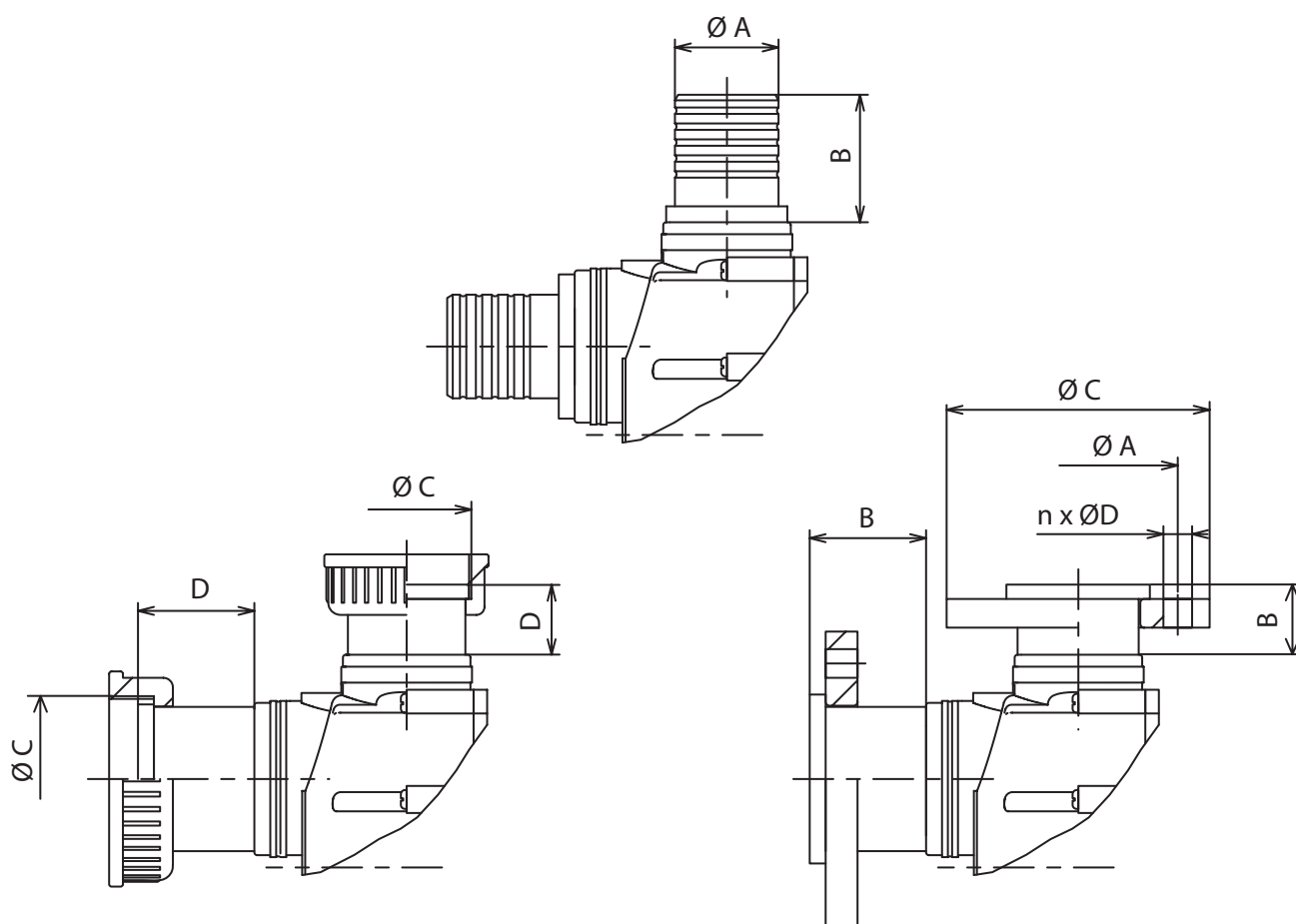


**Tabulka kót A**

Min	514
Max	560



## Druhy připojení A27-A30



Čerpadlo	Hadicový nátrubek	Převlečná matice	Příruba
	ØA - B	ØC (DN) - D	ØC - ØA - nxØD - B
A27 - A30	Vstup Ø65 - 80	Tr108x5 - DN65 - 73	Ø185 - Ø145 - 4xØ18 - 73
	Výstup Ø65 - 80	G2"3/4 - DN50 - 44	Ø185 - Ø145 - 4xØ18 - 44